

# CENTINEL

## MONITORIZACIÓN DE LAS INFRAESTRUCTURAS TIC

Mediante más de 200 tipos de sensores para todos los servicios comunes de red, incluyendo HTTP, SMTP/POP3 (e-mail), FTP, etc. Un sensor es un recurso que se monitorea en un dispositivo. Por lo tanto, un sensor monitorea, por ejemplo, una URL específica, el tráfico de una conexión de red, un puerto de un switch, la carga de la CPU en una máquina, etc.

**Solucionamos problemas antes de que se conviertan en emergencias:** La disponibilidad de redes computacionales es cada vez más crítica para la integración de computadoras en todos los procesos de negocio, por esto, es importante monitorizar su red para discernir no solo interrupciones sino también problemas ocultos en todos los componentes de una red.

**Mayor eficiencia a través de una mejor administración.** Evitar cuellos de botella en rendimiento y ancho de banda. Identificar aplicaciones o servidores que estén usando su ancho de banda. Identificar instantáneamente picos repentinos causados por código malicioso. Reducción de costos al comprar hardware y ancho de banda de acuerdo a las propias necesidades.

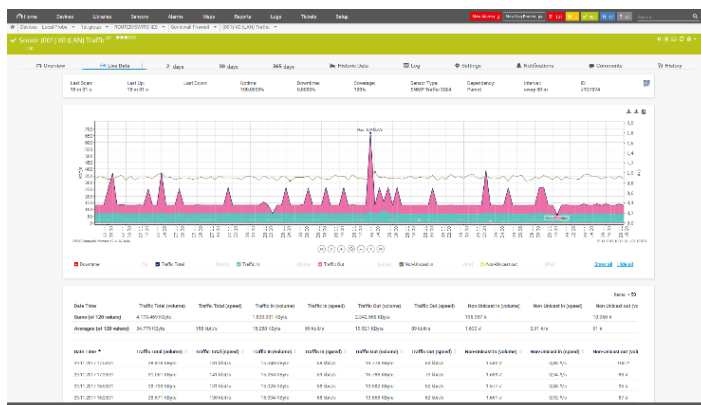
**Evite pérdidas causadas por interrupciones de sus sistemas.** El éxito de una empresa depende cada vez más del funcionamiento fiable de computadoras y redes. Confíenos la monitorización de sus sistemas y optimice sus servidores.

Centinel nos aporta una monitorización y revisión constante de:

- Componentes sobrecargados, como por ejemplo CPU o memoria
- Temperatura ambiente y de la CPU
- Voltaje de la placa base
- Estado de las fuentes de alimentación
- Estado físico de los discos duros (tecnología de predicción de fallos, etc.)
- Estado lógico de los discos duros (Aviso de espacio consumido según particiones, etc.)
- Supervisión de tráfico de red entrante/saliente del equipo.
- Capacidad de detectar anomalías.

### BENEFICIOS DE CENTINEL

1. Seguimiento 24x7 de su instalación. Revisión constante de los potenciales problemas de hardware y planificación por adelantado para su mejora
2. Mantenimiento saludable de los servidores, sistemas de almacenamiento y cabinas.
3. Ampliación o actualización del BIOS del servidor o del sistema de almacenamiento, el firmware o los controladores.
4. Verificación de que todos los componentes de hardware del sistema de almacenamiento y del servidor se hayan actualizado al último estado correcto conocido.
5. Verificación de que los sistemas que se han actualizado funcionan de igual manera que antes de la prestación del servicio.
6. Asesoramiento en políticas de seguridad.
7. Informes periódicos sobre el rendimiento de la red.



# CATÁLOGO DE SERVICIOS CENTINEL

**Revisión constante de los potenciales problemas de hardware** y planificación por adelantado para su mejora.

**Supervisión y reinicio automático de servicios/aplicaciones** Windows caídos. Supervisión del estado, tiempo de ejecución y reinicio automático de servicios y aplicaciones.

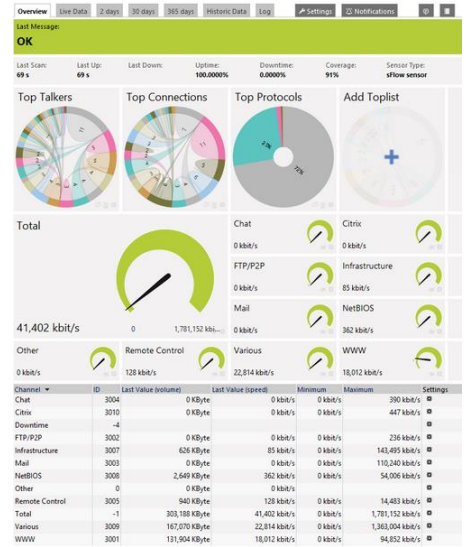
**Detección de problemas de seguridad en su red.** Detección de cargas máximas en uso de CPU y tráfico que puedan indicar un potencial ataque en curso o un fallo inminente.

- Análisis rutinario de los sensores de tráfico detectando comportamientos inusuales alertando de que algo sucede.
- Comparación entre los datos de seguimiento actual e histórico sobre una base de 24 horas con métodos heurísticos internos.

**Monitorización de entonos virtuales. Visibilidad total.** Con una herramienta de monitorización como Centinel, cualquier punto de crisis será visible en todo momento. Estará informado en todo momento de los problemas técnicos, por lo que estará al tanto de los problemas antes de que los clientes o trabajadores se den cuenta de que algo está mal.

**Notificaciones de sucesos y alarmas.** El sistema de monitorización utiliza diferentes métodos de notificación para enviar alertas cuando se descubre un estado definido previamente, tales como sensores lentos o en estado de fallo, o cuando se traspasa cierto umbral que pueda suponer un riesgo o deba ser atendido para mitigar o evitar un problema mayor.

Diversos canales de comunicación como el correo electrónico, mensajería de texto (este tipo de notificación podría tener coste según operador o disponibilidad de servicio), notificaciones push para dispositivos Android y iOS y muchos más.



TELÉFONO: 941 10 70 80

[info@abfsistemas.es](mailto:info@abfsistemas.es)

[www.abfsistemas.es](http://www.abfsistemas.es)